



Groupe LB HABITAT -  
Foyer d'Armor  
21 Rue Jules le Grand  
56 100 LORIENT  
02 97 64 59 96

## Résidence "NEOMERIS"

Place Jean Jaurès  
56 570 LOCMIQUELIC

### APPARTEMENT : A-24-T3

Niveau R+2 / Combles  
Type : T3 DUPLEX

### SURFACES HABITABLES :

#### R+2

Cellier	1,86
Entrée	4,62
Espace de vie	23,37
Sde	3,90
WC	1,76
<b>Total</b>	<b>35,51 m<sup>2</sup></b>

#### Combles

Chambre 01	12,15
Chambre 02	9,28
Dgt	2,39
Espace travail	5,93
<b>Total</b>	<b>29,75 m<sup>2</sup></b>

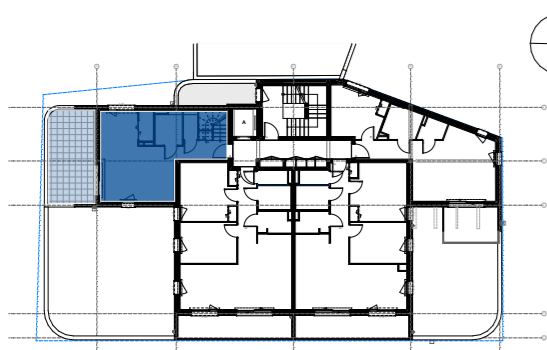
**65,26 m<sup>2</sup>**

**SURFACE PLANCHER : 71.2 m<sup>2</sup>**

### SURFACE ANNEXES :

Terrasse : 19.22 m<sup>2</sup>

### PLAN DE LOCALISATION



NOTA: En fonction des nécessités techniques ou administratives de la réalisation, des modifications sont susceptibles d'être apportées à ce plan qui ne revêt, avant d'être annexé à l'acte authentique de vente qu'un caractère informatif. Les surfaces et les côtes sont approximatives, les soffites, les faux plafonds et gaines sont susceptibles d'évoluer en situation, nombre et dimension. Les canalisations, retombées et regards ne sont pas figurés. Les éléments de mobilier (meubles et plans de travail) ne sont placés qu'à titre indicatif. La fourniture de l'électroménager n'est pas prévue.



Plan de vente

21/10/2024

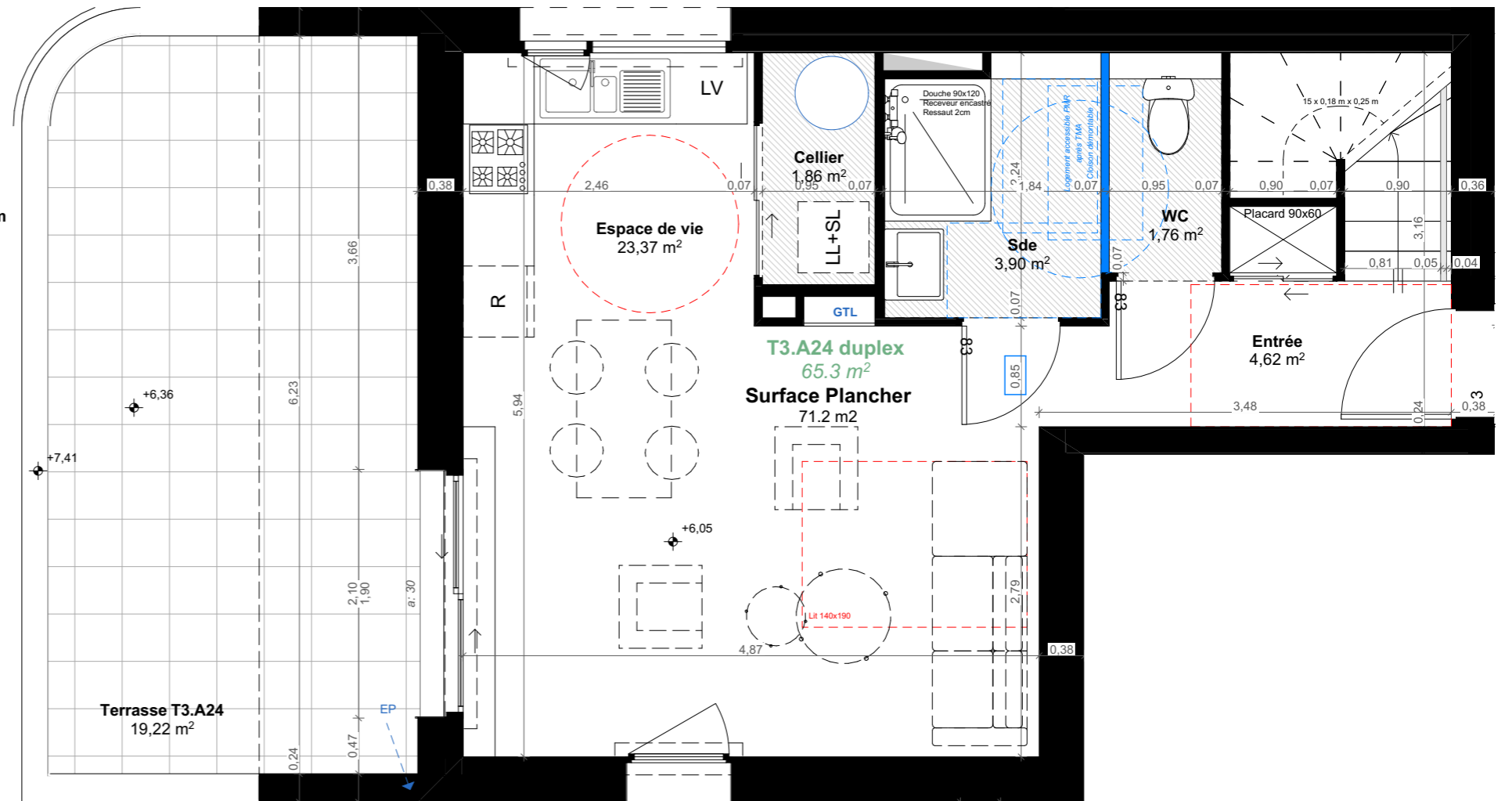
### PLAN DE L'APPARTEMENT :



0 1 m 2 m 3 m

- Faux plafond
- Charpente apparente
- Limite hauteur 1m80

### PLAN R+1



### PLAN COMBLES

